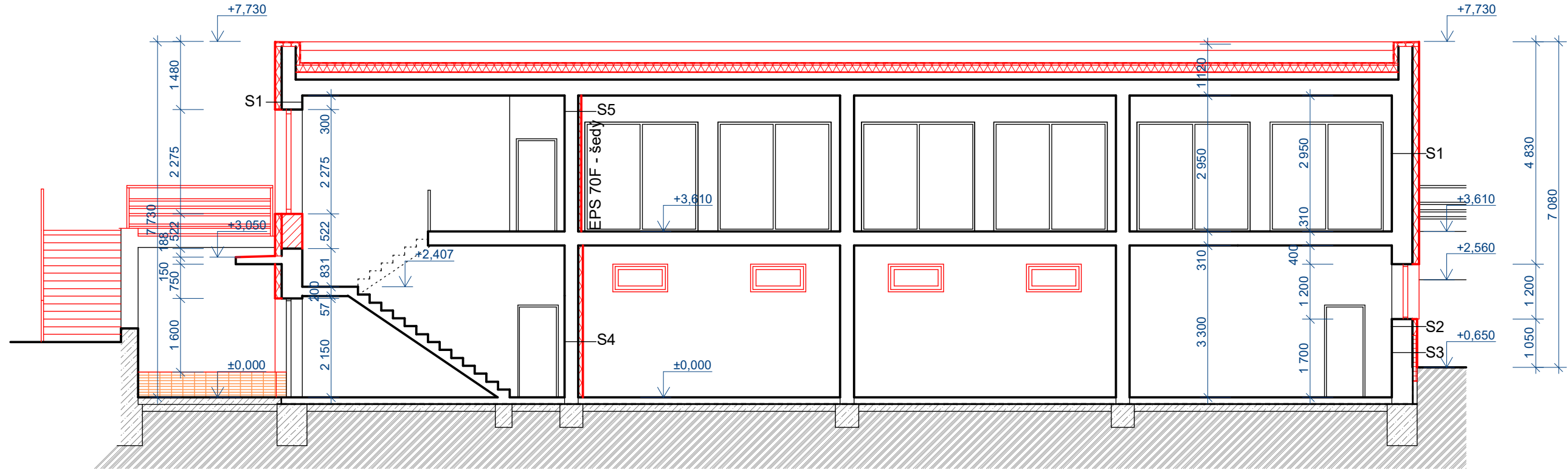


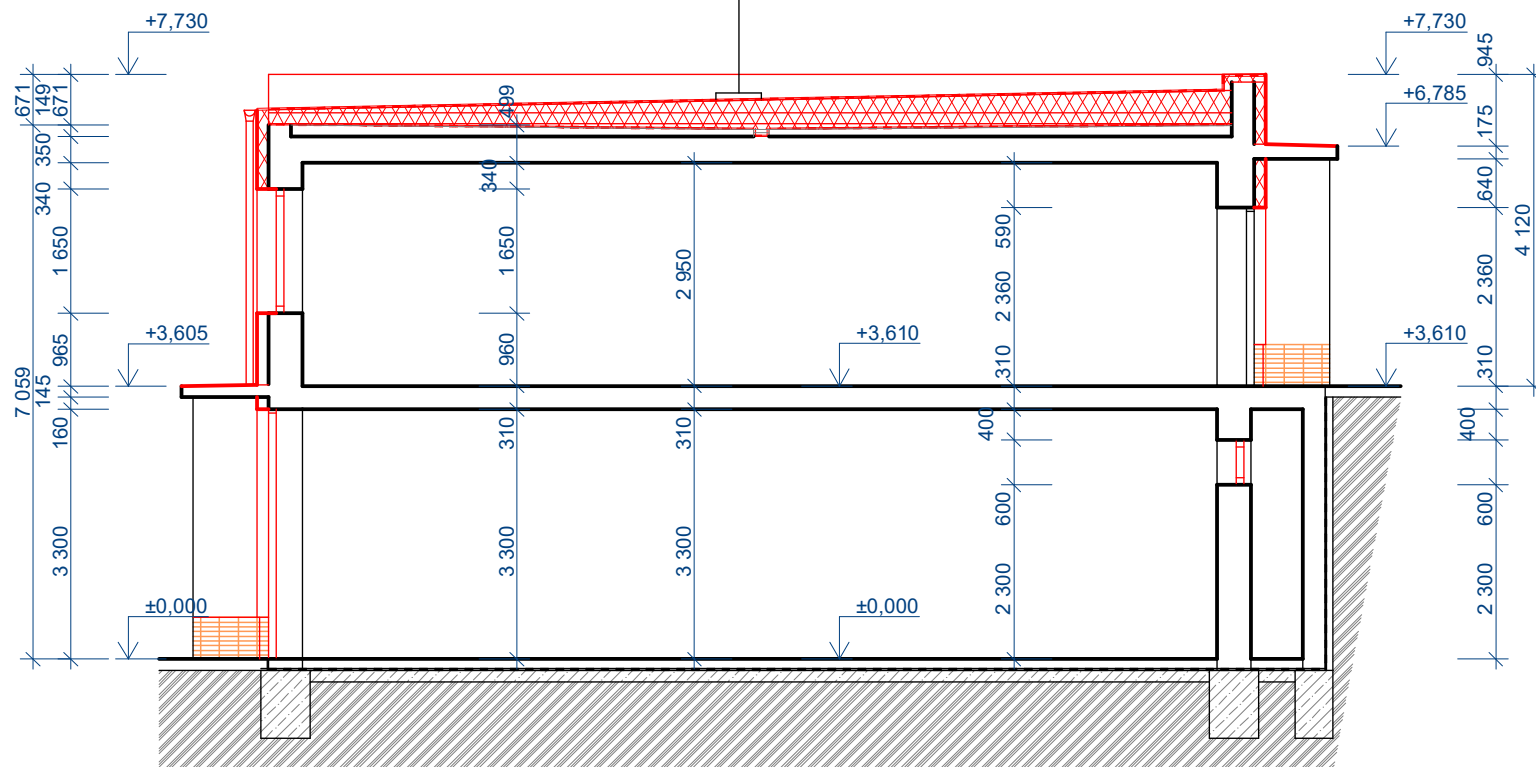
Řez A-A



Stávající zdvo cihelné v kombinaci se železobetonem, stropy železobetonové, střecha plochá s vnitřními vpustěmi, s plechovou krytinou na dřevěném krovu a bednění, okna plastové* s izolačním dvojsklem a dřevěné, dveře plastové* a hliníkové* (*stáří cca 3 roky), vrata ocelové, klempířské prvky z pozinkovaného plechu, zámečnické výrobky z ocelových trubek.





Zdivo bude zatepleno EPS 70F tl. 180 mm, vytápěné prostory od tepmperovaných budou zatepleny EPS 70F tl. 100 mm, v 2.NP EPS 70F šedy tl. 70 mm (kvůli šířce garáže) střecha bude zateplena EPS 100S tl. 200 - 460 mm + vyrovnání stávajícího podkladu (předpoklad že je ve spádu 1% do středního žlabu), okna nové plastové $U_w = 0,9 \text{ W/m}^2\text{K}$, dveře nové plastové $U_d = 1,2 \text{ W/m}^2\text{K}$, vrata nová zateplená $U_d = 1,7 \text{ W/m}^2\text{K}$

Řez 1-1



Nové a měněné konstrukce

Legenda

- | | |
|---|---|
|  | Tepelná izolace (specifikace viz. technická zpráva) |
|  | Dozdívka z CPP nebo porobetonových tvárnic |
|  | Keramický obklad |
|  | Zateplení minerální izolací dle požadavků požární bezpečnosti |

Dokumentace pro provádění stavby

Kreslil: Jakub Čech, Ing. Robin Zelinka	Ing. Miloslav Čech Projektová činnost ve výstavbě Karla Čapka 2595, 697 01 Kyjov Mobil: 739 313 817 IČ: 130 477 36 ČKAIT: 130 08 82 E-mail: alfacech@centrum.cz	
Zodp. projektant: Ing. Miloslav Čech		
Místo stavby: Kyjov St.Ú: Kyjov		
Investor: Nemocnice Kyjov		
Akce: Zateplení a výměna oken objektu dopravy Nemocnice Kyjov	Datum:	05/2018
	Čísl. zakázky:	14-05-18/Z
	Formát:	2 x A4
Obsah: Řezy - nový stava	Stupeň:	DpPS
	Měřítko: 1:100	Čís. výkresu 10.